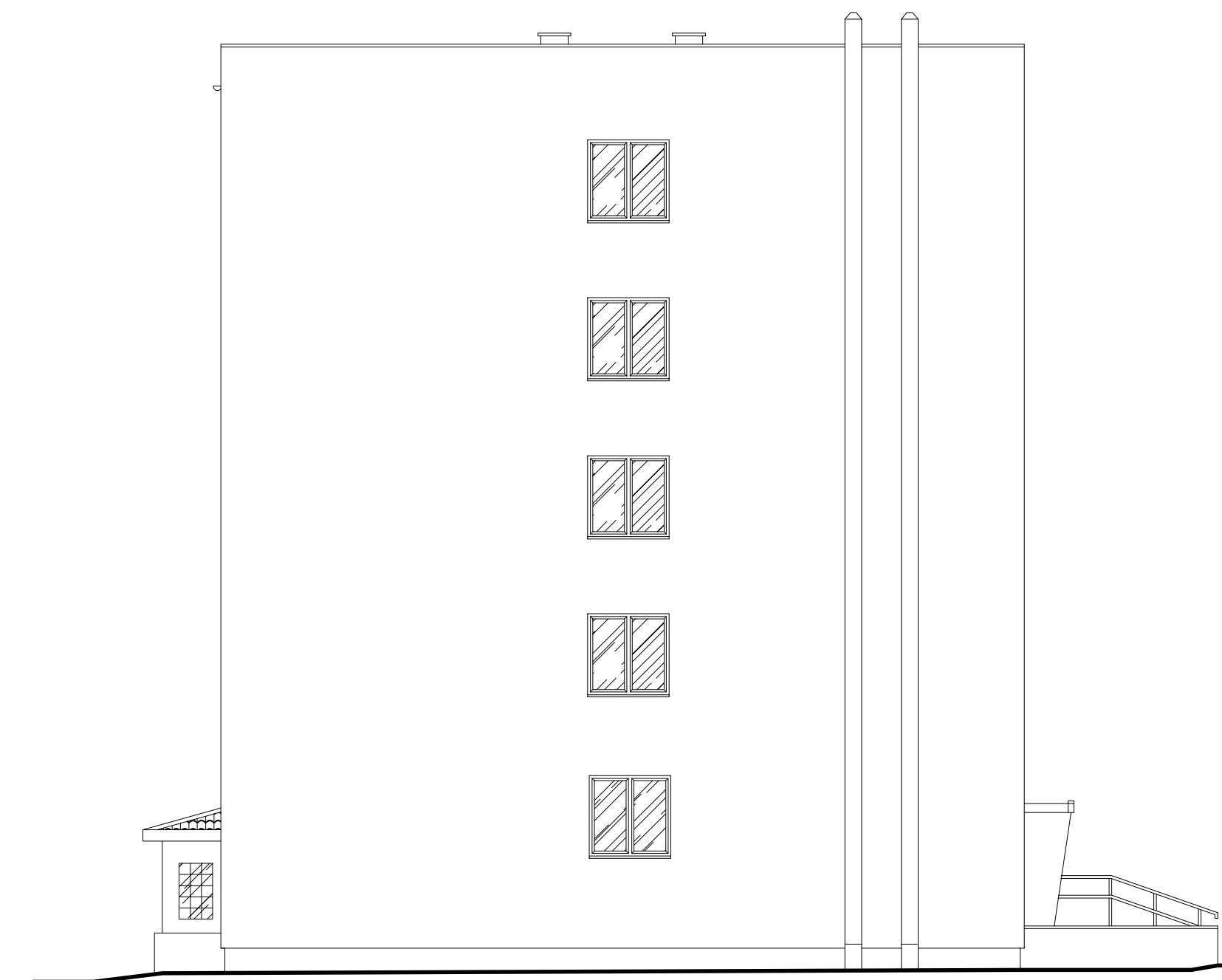


ELEWACJA POŁUDNIOWO-WSCHODNIA



ELEWACJA PÓLNOCCO-WSCHODNIA

<p><b>Ekspertyza stanu ochrony przeciwpożarowej w trybie §2 ust. 2 pkt. 2 rozporządzenie Ministerstwa Infrastruktury z dnia 12 kwietnia 2002 r. warunków technicznych, jakim powinny odpowiadać budynki i ich usytuowanie (Dz. U. z 2019 r. poz. 1065)</b></p>		
<p><b>RYSUNEK: ELEWACJE</b></p>		
<p><b>OBIEKT: Budynek zamieszkania zbiorowego - Bursa</b></p>		
<p><b>ADRES: Obręb: 0002, ul. Podmiejska 36, jednostka ewid.: 066101_1 Biała Podlaska, działka nr ewid. 551/46</b></p>		
<p><b>AUTORZY:</b></p>		
<p><i>mgr inż. Mieczysław Golawski</i> Rzecznik do spraw przeciwpożarowych nr uprawnień 408/2000</p>		PODPIS
<p><i>inż. Ryszard Suchora</i> Rzecznik budowlany w spec. konstr. - budowlanej wpis pod poz. 192/02/R/C</p>		PODPIS
<p><b>DATA:</b> sierpień 2020</p>	<p><b>SKALA:</b> 1:100</p>	<p><b>NR RYS:</b> 10.</p>