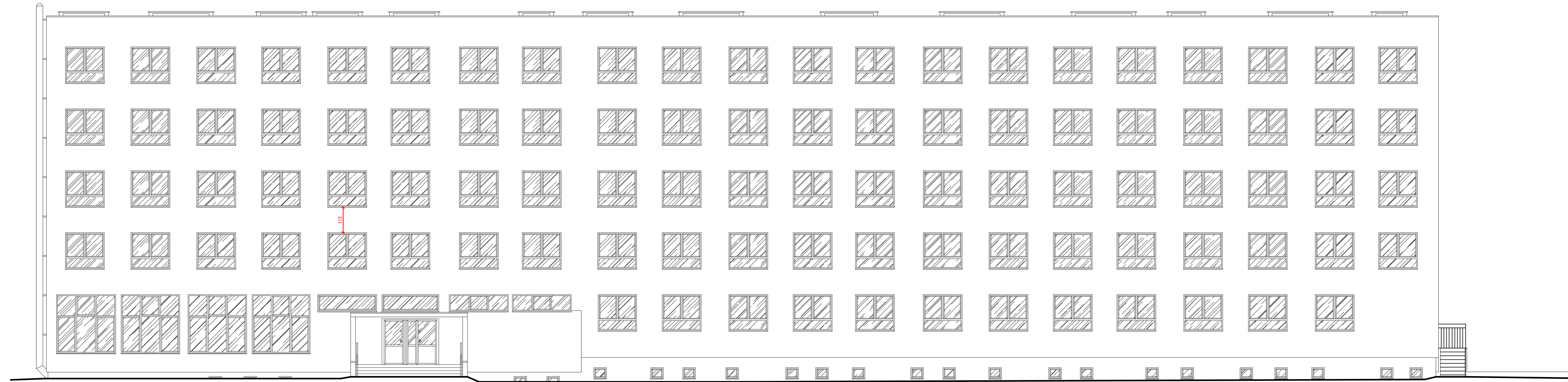


ELEWACJA POŁUDNIOWO-ZACHODNIA



ELEWACJA PÓLNOCNO-ZACHODNIA

<p><b>Ekspertryza stanu ochrony przeciwpożarowej w trybie §2 ust. 2 pkt. 2 rozporządzenie Ministerstwa Infrastruktury z dnia 12 kwietnia 2002 r. warunków technicznych, jakim powinny odpowiadać budynki i ich usytuowanie (Dz. U. z 2019 r. poz. 1065)</b></p>		
<p>RYSUNEK: <b>ELEWACJE</b></p>		
<p>OBIEKT: <b>Budynek zamieszkania zbiorowego - Bursa</b></p>		
<p>ADRES: <b>Osiedle: 0002, ul. Podmiejska 36, jednostka ewid.: 066101_1 Biała Podlaska, działka nr ewid. 551/46</b></p>		
<p>AUTORZEK: <b>mgr inż. Mieczysław Gołowski</b></p>		
<p>Rzecznik do spraw przeciwpożarowych nr uprawnień 408/2000</p>		<p>PODPIS</p>
<p>inż. Ryszard Suchora</p>		<p>PODPIS</p>
<p>Rzecznik budowlany w specj. konstr. - budowlanej wpis pod poz. 192/02/R/C</p>		<p>PODPIS</p>
<p>DATA: <b>sierpień 2020</b></p>	<p>SKALA: <b>1:100</b></p>	<p>NR RYS.: <b>9.</b></p>